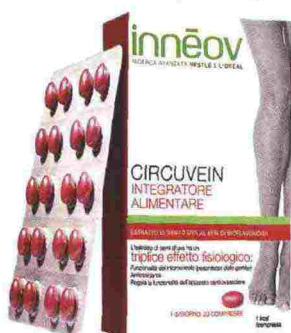


## mix • medicina estetica

Le lettere vanno inviate a: Silhouette donna, C.so di Porta Nuova, 3/A  
20121 Milano - e-mail: silhouette@casaeditriceuniverso.com

### strategie per gambe leggere

La pesantezza delle gambe si affronta con una strategia semplice, da iniziare quando il caldo non è intenso. Si a un allenamento costante per le gambe (nuoto, camminate, bicicletta). Si a scarpe con il tacco medio (4 cm). Si anche a un integratore ad hoc per le vene. Il nuovo Innéov Circuvein, ricco di bioflavonoidi e vitamina C, aiuta il microcircolo (farmacia, 18,50 euro).



### volume PER ZIGOMI & CO.

Ho sentito parlare di acido polilattico. Di cosa si tratta?

Marzia, 50 anni  
L'acido polilattico è un filler semipermanente che viene utilizzato per provocare un aumento di volume del derma, non solo per effetto del riempimento. Le microparticelle di acido polilattico, iniettate con un ago sottile, stimolano infatti il tessuto circostante a una lenta e progressiva produzione di collagene (neo collagenogenesi) che determina un aumento di volume nelle aree svuotate. Permette così una correzione di vaste aree con un effetto naturale.

### SOS MACCHIE

Ho un problema di macchie sul viso. Ad aprile posso ancora trattarle? E come?

Adele, 42 anni  
Il trattamento delle macchie richiede l'impiego di laser o peeling a base di acido tricloroacetico, entrambi responsabili di un'esfoliazione importante. Aprile è dunque un po' tardi per intraprendere la terapia: il sole già forte danneggerebbe la pelle che ha invece bisogno di almeno un mese per ripristinarsi. In attesa dell'autunno può sottoporsi a peeling molto superficiali e, a casa, usare mattina e sera cosmetici depigmentanti, antiossidanti con fotoprotezione 50+.

### stop al sudore eccessivo

Soffro di sudorazione eccessiva e vorrei sapere qualcosa di più sul trattamento con la tossina botulinica.

Paola, 37 anni  
Il problema di cui soffre si chiama iperidrosi e da tempo viene trattato ambulatorialmente con la tossina botulinica. Questa infatti consente di disattivare le ghiandole sudoripare responsabili dell'eccessiva sudorazione, mettendole in stand-by. In pratica la tossina viene iniettata direttamente in corrispondenza delle ghiandole sudoripare e la sua azione si limita a quella zona. L'effetto si ha entro pochi giorni e il risultato ottenuto dura circa 6 mesi, dopodiché è necessario ripetere il trattamento.



### IL CHECK-UP CUTANEO

C'è un passo molto importante da fare se si vuole migliorare in modo mirato la pelle del viso: il check-up cutaneo. L'esame che si effettua negli studi specialistici (dal dermatologo, dal medico estetico) e in alcune farmacie è tanto semplice quanto indispensabile per conoscere il proprio "biotipo cutaneo" e capire il grado di invecchiamento della pelle. Permette allo specialista di suggerire in maniera ancora più consapevole i trattamenti più adatti. E aiuta anche a stabilire successivamente, con misurazioni di controllo, l'efficacia delle cure intraprese, sia per quanto riguarda le terapie medico-estetiche che la cosmesi.

Ha risposto alle lettere la dottoressa Maria Gabriella Di Russo, specialista in Idrologia e medico estetico.